

METODICKÁ POMŮCKA

pro práci v IS ARGIS / HM

DODAVATELÉ (PODDODAVATELÉ) MOBILIZAČNÍCH DODÁVEK

STARÁ BOLESLAV

- 2007 -

OBSAH:

- 1. ÚVOD - URČENÍ DOKUMENTU**
- 2. ZJEDNODUŠENÝ POSTUP PRO ZADÁNÍ DAT DO INFORMAČNÍHO SYSTÉMU AGRIS HM**
 - 2.1. Přihlášení a vstup do systému**
 - 2.2. Změna hesla**
 - 2.3. Základní údaje**
 - 2.4. Mobilizační dodávky**
- 3. FINÁLNÍ DODAVATEL ZAJIŠŤUJÍCÍ DODÁVKU BEZ PODDODAVATELŮ**
- 4. FINÁLNÍ DODAVATEL ZAJIŠŤUJÍCÍ DODÁVKU S PODDODAVATELI**
 - 4.1. Zadání poddodavatelů**
 - 4.2. Zadání poddodávek**
 - 4.3. Založení smlouvy s poddodavatelem**
 - 4.4. Oslovení poddodavatele**
- 5. ČINNOST PODDODAVATELE ZAJIŠŤUJÍCÍHO PODDODÁVKU**
- 6. STRUČNÝ POSTUP ČINNOSTI PODDODAVATELE**
 - 6.1. Zadání požadavků na přípravu v rámci kooperačního řetězce**
- 7. ZÁVĚR**
- 8. PŘÍLOHY**

1. ÚVOD - URČENÍ DOKUMENTU

Metodická pomůcka je zpracována pro podporu vkládání dat o zajištění mobilizačních dodávek finálními dodavateli a jejich poddodavateli v kooperačním řetězci na základě platných uzavřených smluvních vztahů. Předpokladem pro splnění těchto úkolů je prostudování Uživatelské příručky k IS ARGIS/HM pro dodavatele MD (dále „uživatelské příručky“), která Vám bude zaslána na e-mailovou adresu pověřeného pracovníka. Před zahájením vkládání údajů do IS ARGIS věnujte pozornost zejména těmto kapitolám:

Předpoklady práce v IS ARGIS“, str. 7 - 8 uživatelské příručky
Základní pravidla práce v aplikaci“, str. 12 - 13 uživatelské příručky.

Do IS ARGIS/HM byly objednatelům zadány požadavky na mobilizační dodávky podle požadavků resortu MO na léta 2009-2010 v návaznosti na uzavřené smlouvy (dodatky ke smlouvě) s finálními dodavateli MD v souladu s plánováním a přípravou návrhu Plánu vytváření civilních zdrojů na roky 2009-2010.

Dodavatel a poddodavatel MD po přihlášení postupně prochází jednotlivé obrazovky informačního systému s důrazem na kontrolu, opravu a vyplnění vybraných dat zejména:

- kontrolu základních údajů včetně smluvních vztahů, pověřených pracovníků a kontaktního spojení
- prověření požadavků na MD (poddodávky) objednatelů (odběratele) včetně doplnění údajů o jejich zajištění. Potvrzené množství o zajištění MD vyplňte v souladu se zaslánými písemnými pokyny.
- definování svých požadavků k zabezpečení poddodávek včetně jejich zabezpečení
- zadání požadavků na přípravu v rámci celého kooperačního řetězce

Zadávání dat může probíhat postupně, dodavatel MD (poddodavatel) se může přihlásit vícekrát v rámci jednoho oslovení. Zjednodušený postup pro vkládání dat po jednotlivých krocích je uveden v další části příručky. Při vložení nových dat je nutno data vždy uložit a v případě nutnosti ukončení činnosti práci ukončíte odkazem **Konec** na levé liště.

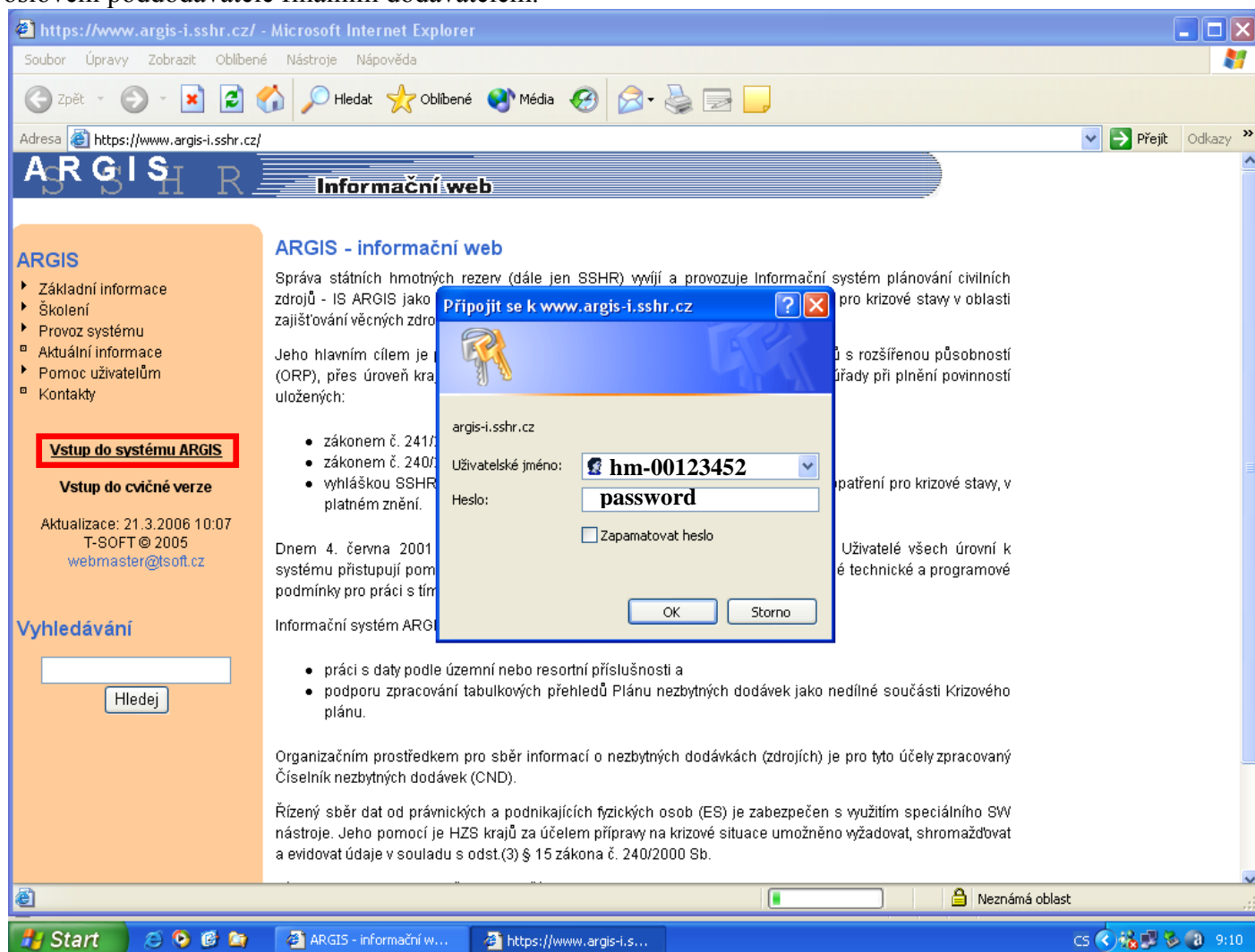
S případnými dotazy se obraťte na o.z. Ing. BUREŠE, č.tel. 973 230672 (973 230675).

2. ZJEDNODUŠENÝ POSTUP PRO ZADÁNÍ DAT DO INFORMAČNÍHO SYSTÉMU AGRIS HM

2.1. Přihlášení a vstup do systému

Přihlášení k IS ARGIS se provede spuštěním prohlížeče Microsoft(R) Internet Explorer na internetové adrese www.argis.cz. Postup přihlášení je stejný pro finální dodavatele MD i pro jejich poddodavatele.

Vstup do systému je možný pouze po provedení *Oslovení* finálního dodavatele objednatelem nebo oslovení poddodavatele finálním dodavatelem.

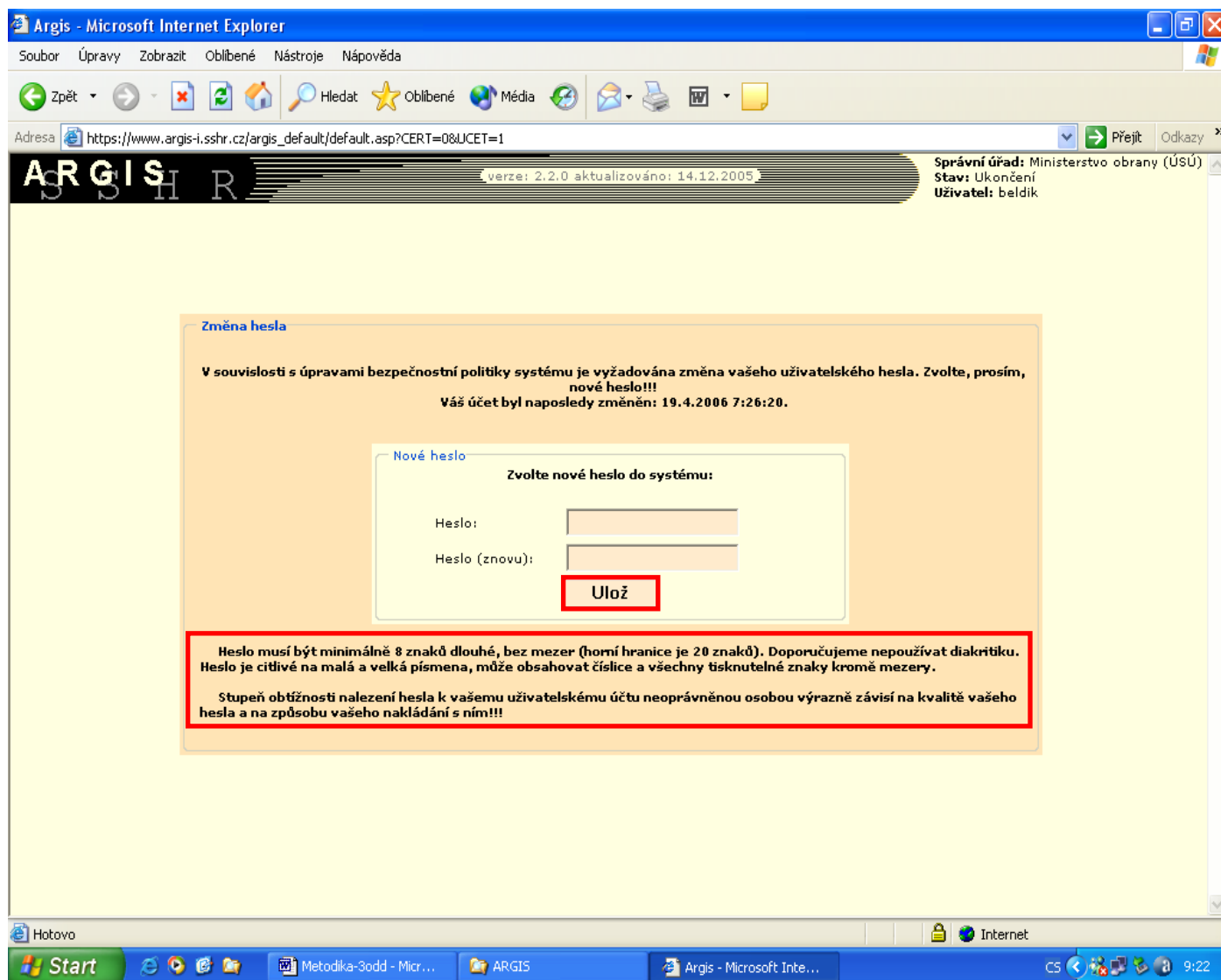


Postup:

1. **www.argis-i.sshr.cz**
2. vyplňte přihlašovací údaje
 - uživatelské jméno hm - IČ firmy
 - heslo pro první vstup = password
3. dále se objeví obrazovka **Vítejte do ARGIS 2.2**
4. při prvním přihlášení budete vyzváni ke změně hesla

Pozn.: *Dodavatelé, kteří pracovali s IS ARGIS již v roce 2006, použijí pro přihlášení do systému heslo pod kterým se přihlašovali do systému v roce 2006.*

2.2. Změna hesla



Postupujete v souladu s pokyny na obrazovce

- v horním rámečku zadáte nové heslo
- v dolním ho potvrdíte
- **!!!! POZOR na bezpečné uložení hesla !!!!!**

Při zadání nového hesla postupujte v souladu s pokyny v červeném rámečku na obrázku [Změna hesla](#).

2.3. Základní údaje

Základní údaje - Microsoft Internet Explorer

Hospodářská mobilizace

Stav dat

Základní údaje

Mobilizační dodávky

Požadavky na přípravu

Požadavky na poddodávky

Poddodavatelé

Smlouvy

Poddodávky

Odběratelé

Dokumenty

Výstupní sestavy

Náповěda

Konec

Garant: Argis@SSHR.cz

Podpora: Hotline@Argis.cz

Základní údaje

Uložit Mapa

Dodavatel

• Zkr. název : GUMÁRNÝ, A.S. ZUBŘÍ • IČ : 00012122

Obchodní název : Gumárny Zubří, akciová společnost

Sídlo dodavatele

• Kraj : Zlínský kraj • Obec : Zubří Část obce :

Ulice : Hamerská Číslo popisné : 9 Číslo orientační :

PSČ : 75654

Organizační útvar :

Předmět podnikání - hlavní

Název : Výr.ostat.pryž.výrobků

Předmět podnikání - vedlejší

Název : Maloobchod se smíšeným zbožím
Mechanické úpravy kovů
Ostatní pozemní osobní doprava nepravidelná
Ostatní velkoobchod

Statutární zástupce

Titul před jménem : • Jméno : A • Příjmení : C

Titul za jménem : Funkce :

Pověřený pracovník

Titul před jménem : • Jméno : B • Příjmení : D

Titul za jménem : Funkce :

Spojení na pověř. prac.

Email : Fax :

• Telefon : Mobil :

SHM

Stav : --Nezadáno-- Navrhovatel : --Nezadáno--

Číslo osvědčení : Datum jmenování : Datum odvolání :

Vlastník záznamu : hm-45193444 Aktualizoval : hm-45193444

Datum vytvoření : 6.3.2006 10:03:43 Datum změny : 6.3.2006 10:48:15

Po přihlášení do systému v souladu s postupem uvedeným v úvodu klikněte na levé liště na odkaz Základní údaje a otevře se Vám zobrazená stránka. Při zpracování postupujte v souladu s bodem 1.1 uživatelské příručky, str. 14. Zkontrolujte přednastavené údaje z RESu (registr ekonomických subjektů) a doplňte kontaktní údaje:

- statutárního zástupce
 - pověřeného pracovníka
 - telefon
- } políčka označené červenou tečkou
- po vyplnění kontaktních údajů tyto uložte – odkazem **Uložit**

2.4. Mobilizační dodávky

Odkazem **Mobilizační dodávky** se zobrazí stejnojmenná obrazovka.

ARGIS cvičný server verze: 2.2.1 aktualizováno: 21.9.2006. Přihlášen: dodavatel mobilizační dodávky. Uživatel: hm-26434644

Mobilizační dodávky

Výběr Detail

Řádků/str. 15 Stránka č. 1 z 1

Odběratel		Mobilizační dodávka zpracovatele		Smlouva		
IČ	Název	Název MD	Číselné označení	MJ	Číslo zpracovatele	Pokrytí MD
60162694	MO,PHA	ANTS	022222333421	kus	-	zvláštní činnost

Garant: Argis@SSHR.cz
Podpora: Hotline@Argis.cz

Kliknutím na příslušnou MD se odkazem **Detail** se zobrazí její detail.

ARGIS cvičný server verze: 2.2.1 aktualizováno: 21.9.2006. Přihlášen: dodavatel mobilizační dodávky. Uživatel: hm-26434644

Mobilizační dodávky - detail

Zpět Uložit

PoPŘ: [Pořízení SHR](#) [Záměna SHR](#) [Infrastruktura](#) [Uchování výrobních schopností](#) [Pořízení DDHM / DDIM](#) [Finanční náklady](#)

Odběratel

• Název : MINISTERSTVO OBRANY • IČ : 60162694

Sídlo odběratele

• Kraj : hl. m. Praha • Obec : Praha Část obce :
Ulice : Tychonova Číslo popisné : 1 Číslo orientační :
PSČ : 16001

Organizační útvar : útvar objednatel MD

Mobilizační dodávka objednatel

• Název : ANTS • Číselné označení : 022222333421

Mobilizační dodávka zpracovatele

• Název : ANTS • Číselné označení : 022222333421

MJ

MJ : kus

Potvrzené množství

Za rok : 90

Z toho v 1.Q : 20 Z toho v 2.Q : 30

Z toho v 3.Q : 15 Z toho v 4.Q : 25

Pokrytí MD

Pokrytí : zvláštní činnost

Vlastník záznamu : bures Aktualizoval : bures

Garant: Argis@SSHR.cz
Podpora: Hotline@Argis.cz

Při zpracování vyplňte bílá políčka pod nadpisem **Potvrzené množství** po jednotlivých čtvrtletích v souladu s uzavřenou smlouvou nebo dodatkem ke smlouvě. Po vyplnění klikněte na políčko **Uložit** vlevo nahoře k uložení zadaných dat. Takto se vyplní postupně všechny mobilizační dodávky dle uzavřené smlouvy.

Další postup závisí od způsobu zajištění mobilizační dodávky. Finální dodavatel zajišťující dodávku bez poddodavatelů postupuje dle bodu 3, při zajištění dodávky s poddodavateli přejdete na bod 4.

3. FINÁLNÍ DODAVATEL ZAJIŠŤUJÍCÍ DODÁVKU BEZ PODDODAVATELŮ

V tomto případě je činnost finálního DMD ukončena. Pokud neuplatňuje požadavek na přípravu zašle objednateli ve 2 výtiscích písemné prohlášení o neuplatnění požadavku na přípravu.

Při uplatnění požadavku na přípravu:

Požadavek se vyplňuje pro každou mobilizační dodávku zvlášť. Odkazem **Požadavky na přípravu** na levé liště se zobrazí jejich přehled (pořízení SHR, záměna SHR, Infrastruktura, uchování výrobních schopností finanční náklady). Podle druhu požadavku např. **Finanční náklady** se zobrazí příslušná obrazovka pro zadání požadavku, odkazem **Mobilizační dodávky** a **Přiřadí** příslušná mobilizační dodávka. Dále doplníte ostatní povinné údaje : **Druh finančního požadavku, Náklady a Datum pořízení PoPŘ ke dni**. Po jejich vyplnění dáte **Uložit** a odkazem **Zpět** se vrátíte zpět. Stejným způsobem se pokračuje u ostatních dodávek, vždy se nejprve zvolí druh požadavku a pak dodávka na kterou se požadavek uplatňuje. **Každý požadavek se musí po zavedení uložit.**

The screenshot shows two overlapping browser windows from the ARGIS system. The top window is titled 'Požadavky na přípravu - Finanční náklady - nový' and contains a form for creating a request. The bottom window is titled 'Mobilizační dodávky' and displays a table of mobilization supplies.

Form fields in the top window:

- Označení MD:** Název (red dot), Číslo (red dot)
- Číselné označení smlouvy:** Číselné označení smlouvy
- Druh finančního požadavku:** Druh: ostatní plánované náklady
- Náklady:** Náklady (red dot)
- Datum pořízení PoPŘ ke dni:** Ze dne: 24.4.2006
- Schválení požadavku:** Schváleno: Ne

Table in the bottom window:

Název	Číslo	Smlouva
Maska ochranná OM-90	0070014000004	-

4. FINÁLNÍ DODAVATEL ZAJIŠŤUJÍCÍ DODÁVKU S PODDODAVATELI

Postup dle bodů 1. – 4. je stejný jako v případě A. Dále je potřeba zadat poddodavatele a poddodávky na základě uzavřených smluv.

4.1. Zadání poddodavatelů

Odkazem **Poddodavatelé** se zobrazí stejnojmenná stránka **Poddodavatelé**.

ARGIS R verze: 2.2.1 aktualizováno: 21.9.2006

Přihlášen: dodavatel mobilizační dodávky
Uživatel: hm-45193444

Hospodářská mobilizace

Stav dat
Základní údaje
Mobilizační dodávky
Požadavky na přípravu
Požadavky na poddodávky
Poddodavatelé
Smlouvy
Poddodávky
Odběratelé
Dokumenty

Výstupní sestavy
Nápověda
Konec

Garant:
Argis@SSHR.cz

Podpora:
Hotline@Argis.cz

Poddodavatelé

Výběr [Nový](#) [Detail](#) [Oslovit](#) [Zrušit](#) [Obnovit](#) [Mapa](#)

< > řádků/str. 15 [1] [2] Stránka č. 1 z 2

Dodavatel		Sídlo	Kategorie	SHM	Účet	MD
Název	IČ					
ALMET, a. s.	46505156	Hradec Králové	ES		Ne	Ne
C.I.E.B. Kahovec, spol. s r.o.	45788731	Praha	ES		Ne	Ne
DS ložiska, s.r.o.	25375270	Kopřivnice	ES		Ne	Ne
Energetika Kopřivnice, a.s.	65138619	Kopřivnice	ES		Ne	Ne
Gumárny Zubří, akciová společnost	00012122	Zubří	ES	11	Ano	Ano
Hanácké železářny a pérovny, a.s.	60723246	Prostějov	ES		Ne	Ne
HELLA CZ, s. r. o.	47549084	Zruč nad Sázavou	ES		Ne	Ne
IMPS a.s.	46345931	Brno	ES		Ne	Ne
JIHLAVAN, a.s.	46347071	Jihlava	ES		Ano	Ano
Josef Havlík	18187013	Ždánice	ES		Ne	Ne
KNORR - BREMSE Systémy pro užitková vozidla,CR,s.r.o.	47311096	Hejnice	ES		Ne	Ne
Linde Gas a.s.	00011754	Praha	ES	74	Ne	Ano
LVZ, a.s.	46708375	Liberec	ES		Ne	Ne
M E D T E C - V O P , spol. s r.o.	64791319	Hradec Králové	ES	34	Ne	Ne
Miroslav Michenka	15409881	Kopřivnice	ES		Ne	Ne

Internet 8:54

Kliknutím na odkaz **Nový** se zobrazí stránka pro zadání nového poddodavatele.

Toho vyhledáte kliknutím na **Vyhledat v RES** zadáním IČ a klikem na **jdi**.

Registr ekonomických subjektů - ČR

Proved' výběr Vycisti výběr Tisk

Lokalita: Kraj: -- Všechny kraje --

ES: IČ: Název: Kód předmětu podnikání: Předmět podnikání: Typ ES: Nerozhoduje Vyhledat včetně zaniklých

Adresa: Obec: Vyhledat včetně zaniklých

Zpět Přřad' záznam Detail **Výsledek je omezen na 1000 záznamů**

řádků/str. 15 [1] [2] [3] [4] [5] [6] [7] [8] [9] [10] ... Stránka č. 1 z 1

IČ	Název	Kraj	Obec	Ulice	Předmět podnikání
00002127	AERO HOLD.A.S.V LIK.PHA	Hl. m. Praha	Praha 18	Beranových 130	Podnikatel.poradenství
00010545	AERO VOD.A.S.,ODOL.VODA	Středočeský kraj	Odolena Voda	ul. U Letiště 374	Výr.letadel a kos.lodí
00022454	AGRODRUŽSTVO CHOMUTICE	Královéhradecký kraj	Chomutice		Rostl.výr.komb. se živ.
00009971	AGROSTROJ,PELHŘIMOV	Vysočina	Pelhřimov	U nádraží 1967	Výr.ost.strojů pro zem.
00008753	AMMANN CZECH REPUBLIC A	Královéhradecký kraj	Nové Město nad Metují	Náchodská 145	Výr.staveb.a dűl.strojů
00044628	ANIMO ŽATEC,AS,LIŠANY	Ústecký kraj	Lišany	33	Chov prasat
00014818	ARMABETON, A.S.,PHA	Hl. m. Praha	Praha 4	Antala Staška 30	Pronájem vl.nemovitostí
00023051	ART CENTRUM,A.S.,PRAHA	Hl. m. Praha	Praha 6	Pod dvorem 2	Pronájem vl.nemovitostí
00000868	ARTIA A.S.V LIK.,PRAHA	Hl. m. Praha	Praha 2	Lublaňská 57	Ostatní velkoobchod
00009288	AUTOBRZDY,V LIKVIDACI	Liberecký kraj	Jablonec nad Nisou		Činnosti admin.fiz.pod.
00003026	AUTOM.ZEL.DOPRAVY,PRAHA	Hl. m. Praha	Praha 10	UKRAJINSKÁ 4	Činnosti admin.fiz.pod.

Po zobrazení příslušného poddodavatele dáte **Přřad' záznam** a **Uložit**. Po návratu **Zpět** stejným způsobem zadáte všechny své poddodavatele.

4.2. Zadání poddodávek

Kliknutím na odkaz **Požadavky na poddodávky** se zobrazí stejnojmenná obrazovka

Pžadavky na poddodávky

Výběr Nový Detail Zrušit Nepokryté pžadavky

řádků/str. 15 Stránka č. 1 z 1

Pžadavek na MD	MJ	Za rok	Pžadované množství			
			1.Q	2.Q	3.Q	4.Q
čerpadlo	kus	90	20	30	15	25
kompresor	kus	90	20	30	15	25
kyslík technický	m3	700	150	200	150	200

Garant: Argis@SSH.R.cz
Podpora: Hotline@Argis.cz

Kliknutím na **Nový** se zobrazí obrazovka pro zadání nové poddodávky. Po vyplnění všech povinných údajů (označené **červenou tečkou**) se kliknutím na **Seznam dodávek** vybere příslušná mobilizační dodávka pro kterou jsou zadávány pžadavky na poddodávky. Po přiřazení mobilizační dodávky se kliknutím na odkaz

Uložit uloží požadavek na poddodávku a odkazem **Zpět** se zobrazí obrazovka pro zadání nové poddodávky. Stejným postupem se zadají všechny poddodávky dle uzavřené smlouvy.

https://www.argis-i.sshr.cz - Požadavky na poddodávky - nový - Microsoft Internet Explorer

ARGIS R (verze: 2.2.1 aktualizováno: 21.9.2006)

Přihlášen: dodavatel mobilizační dodávky
Uživatel: hm-45193444

Požadavky na poddodávky - nový

Zpět Uložit

Předmět dodávky

• Název MD :

MJ

Požadované množství

• Za rok :

• Z toho v 1.Q : • Z toho v 2.Q :

• Z toho v 3.Q : • Z toho v 4.Q :

Majetkové uskupení

• Uskupení :

• Druh MD :

• Nadřazená dodávka

Seznam dodávek

Název MD :

Číslo MD :

Číselné označení smlouvy :

Garant: Argis@SSHR.cz
Podpora: Hotline@Argis.cz

4.3. Založení smlouvy s poddodavatelem

Odkazem **Smlouvy** na levé liště a po kliknutí na **Nová** se zobrazí obrazovka **Smlouvy-nová** pro zadání údajů o smlouvě (smlouvě o budoucí smlouvě).

Smlouvy - nová - Microsoft Internet Explorer

Uživatel: hm-45193444

Smlouvy - nová

Zpět Uložit

Smlouva

• Číselné označení smlouvy :

• Druh :

• Platnost od : Platnost do :

Poznámka ke smlouvě

Poznámka :

• Dodavatel

Vybrat dodavatele

Název : IČ :

Kraj : Obec : Část obce :

Ulice : Číslo popisné : Číslo orientační :

PSČ :

Organizační útvar :

Odběratel

Název : IČ :

Kraj : Obec : Část obce :

Ulice : Číslo popisné : Číslo orientační :

PSČ :

Organizační útvar :

Garant: Argis@SSHR.cz
Podpora: Hotline@Argis.cz

https://www.argis-i.sshr.cz/argis_default/

Zde je nutno vyplnit povinné údaje označené červenou tečkou:

- **Číselné označení smlouvy** - vybere se dvojitým poklepáním na políčko z pomocného číselníku
- **Druh** – vybere se z nabídky smlouva o MD nebo smlouva o budoucí smlouvě
- **Platnost od** - zadat datum dle platné smlouvy
- **Dodavatel** – kliknutím na **Vybrat dodavatele** se vybere poddodavatel ze seznamu poddodavatelů, který jste si vytvořili postupem dle bodu 4.1.

https://www.argis-i.sshr.cz - Smlouvy - Microsoft Internet Explorer

ARGIS R verze: 2.2.1 aktualizováno: 21.9.2006

Přihlášen: dodavatel mobilizační dodávky
Uživatel: hm-45193444

Hospodářská mobilizace
Stav dat
Základní údaje
Mobilizační dodávky
Požadavky na přípravu
Požadavky na poddodávky
Poddodavatelé
Smlouvy
Poddodávky
Odběratelé
Dokumenty
Výstupní sestavy
Nápvěda
Konec

Garant:
Argis@SSHR.cz
Podpora:
Hotline@Argis.cz

Smlouvy

Výběr Hlová Detail Kopie smlouvy Zrušit

řádků/str. 15 Stránka č. 1 z 1

Číselné označení smlouvy	Druh	Smlouva		Dodavatel		Odběratel	
		Platnost od	Platnost do	Název	IČ	Název	IČ
307.0150.0	smlouva o MD	1.1.2007	31.12.2008	TATRA A.S.,KOPRIVNICE	45193444	MO,PHA	60162694
307.0150.1.	smlouva o MD	1.1.2007	31.12.2008	GUMÁRNÝ,A.S.ZUBŘÍ	00012122	TATRA A.S.,KOPRIVNICE	45193444
307.0150.1.	smlouva o MD	1.1.2007	31.12.2008	ZAV	25825291	TATRA A.S.,KOPRIVNICE	45193444
307.0150.1.	smlouva o MD	1.1.2007	31.12.2008	MOTOR JIKOV,SOBĚSLAV	25165020	TATRA A.S.,KOPRIVNICE	45193444
307.0150.1.	smlouva o MD	1.1.2007	31.12.2008	LINDE GAS A.S.,PHA	00011754	TATRA A.S.,KOPRIVNICE	45193444
307.0150.1.	smlouva o MD	1.1.2007	31.12.2008	Motorpal, a.s.	00009296	TATRA A.S.,KOPRIVNICE	45193444
307.0150.1.	smlouva o MD	1.1.2007	31.12.2008	JIHLAVAN,A.S.,JIHLAVA	46347071	TATRA A.S.,KOPRIVNICE	45193444

Start | Argis - Microsoft Inte... | https://www.argis-i-s... | Dokument1 - Microsof... | CS | 9:02

Seznam dodavatelů - Microsoft Internet Explorer

ARGIS R verze: 2.2.1 aktualizováno: 21.9.2006

Přihlášen: dodavatel mobilizační dodávky
Uživatel: hm-45193444

Seznam dodavatelů

Výběr Přidat Zavřít

řádků/str. 15 Stránka č. 1 z 2

Dodavatel	IČ	Kategorie	Sídlo
ALMET, a. s.	46505156	ES	Hradec Králové
C.I.E.B. Kahovec, spol. s r.o.	45788731	ES	Praha
DS ložiska, s.r.o.	25375270	ES	Kopřivnice
Energetika Kopřivnice, a.s.	65138619	ES	Kopřivnice
Gumárny Zubří, akciová společnost	00012122	ES	Zubří
Hanácké železářny a pérovny, a.s.	60723246	ES	Prostějov
HELLA CZ, s. r. o.	47549084	ES	Zruč nad Sázavou
IMPS a.s.	46345931	ES	Brno
JIHLAVAN, a.s.	46347071	ES	Jihlava
Josef Havlík	18187013	ES	Žďánice
KNORR - BREMSE Systémy pro užitková vozidla,CR,s.r.o.	47311096	ES	Hejnice
Linde Gas a.s.	00011754	ES	Praha
LVZ, a.s.	46708375	ES	Liberec
M E D T E C - V O P , spol. s r.o.	64791319	ES	Hradec Králové
Miroslav Michenka	15409881	ES	Kopřivnice

Start | ARGIS - inform... | Argis - Microsof... | Smlouvy - nová... | Seznam dodav... | Dokument1 - Mi... | CS | 14:01

Kliknutím na **Přidat** přiřadíte vybraného poddodavatele ke smlouvě a odkazem **Uložit** uložíte všechny zadané údaje o smlouvě. Stejným způsobem postupujete i při zadání ostatních platných smluv.

4.4. Oslovení poddodavatele

Odkazem **Oslovit** v přehledu poddodavatelů bude osloven poddodavatel se zvýrazněným záznamem. Oslovenému poddodavateli bude systémem vygenerován účet pro přístup do systému na základě přihlašovacího jména a hesla. Oslovit lze pouze potenciálního poddodavatele, který má přiřazenu alespoň jednu mobilizační dodávku (ve sloupci MD je **ANO**).

https://www.argis-i.sshr.cz - Poddodavatelé - Microsoft Internet Explorer

ARGIS R verze: 2.2.1 aktualizováno: 21.9.2006

Přihlášen: dodavatel mobilizační dodávky
Uživatel: hm-45193444

Hospodářská mobilizace
Stav dat
Základní údaje
Mobilizační dodávky
Požadavky na přípravu
Požadavky na poddodávky
Poddodavatelé
Smlouvy
Poddodávky
Odběratelé
Dokumenty

Výstupní sestavy
Nápověda
Konec

Garant:
Argis@SSHR.cz
Podpora:
Hotline@Argis.cz

Poddodavatelé

Výběr Nový Detail Oslovit Zrušit Obnovit Mapa

řádků/str. 15 [1] [2] Stránka č. 1 z 2

Dodavatel	IČ	Sídlo	Kategorie	SHM	Účet	MD
ALMET, a. s.	46505156	Hradec Králové	ES		Ne	Ne
C.I.E.B. Kahovec, spol. s r.o.	45788731	Praha	ES		Ne	Ne
DS ložiska, s.r.o.	25375270	Kopřivnice	ES		Ne	Ne
Energetika Kopřivnice, a.s.	65138619	Kopřivnice	ES		Ne	Ne
Gumárny Zubří, akciová společnost	00012122	Zubří	ES	11	Ano	Ano
Hanácké železářny a pérovný, a.s.	60723246	Prostějov	ES		Ne	Ne
HELLA CZ, s. r. o.	47549084	Zruč nad Sázavou	ES		Ne	Ne
IMPS a.s.	46345931	Brno	ES		Ne	Ne
JIHLAVAN, a.s.	46347071	Jihlava	ES		Ano	Ano
Josef Havlík	18187013	Ždánice	ES		Ne	Ne
KNORR - BREMSE Systémy pro užitková vozidla,CR,s.r.o.	47311096	Hejnice	ES		Ne	Ne
Linde Gas a.s.	00011754	Praha	ES	74	Ne	Ano
LVZ, a.s.	46708375	Liberec	ES		Ne	Ne
M E D T E C - V O P , spol. s r.o.	64791319	Hradec Králové	ES	34	Ne	Ne
Miroslav Michenka	15409881	Kopřivnice	ES		Ne	Ne

Po oslovení se zobrazí okno s parametry jeho uživatelského účtu (jméno; heslo).

Oslovení dodavatele - Microsoft Internet Explorer

ARGIS R cvičný server verze: 2.2 aktualizováno: 14.4.2005

Správní řád: ()
Stav:
Uživatel: hm-46245965

Oslovení dodavatele

Pro dodavatele : AMTECO spol s r.o.

Bylo vytvořeno přihlašovací
jméno : HM-46991549
heslo : password

Jako jediný znáte účet a heslo pro přihlášení subjektu do systému hospodářské mobilizace. Účet a heslo předejte kompetentní osobě daného subjektu. Neučiníte-li tak, nebude moci subjekt vyplnit data o sobě a mobilizačních dodávkách.

V souvislosti s bezpečnostní politikou systému s účtem a heslem se mohou seznamovat pouze kompetentní osoby pověřené statutárním orgánem k zajišťování mobilizačních dodávek v souladu s uzavřenou smlouvou.

Základní postup pro oslovení poddodavatele:

1. definování požadavku na poddodávku
2. návrh potenciálního poddodavatele
3. vytvoření návrhu nové odběratelské smlouvy na poddodávku
 - *výběr příslušné smlouvy ze seznamu smluv definovaných odběratelem,*
 - *vyplnění dalších údajů o smlouvě;*
 - *přiřazení vybraného potenciálního poddodavatele;*
 - *přiřazení definovaného požadavku včetně požadovaného množství*
4. oslovení.

5. ČINNOST PODDODAVATELE ZAJIŠTJÍCÍHO PODDODÁVKU

Práce poddodavatele v IS ARGIS je shodná s činností finálního dodavatele. Každý poddodavatel MD po oslovení a vygenerování účtu s údaji pro přihlášení do systému postupuje v souladu s body 1. – 4. této příručky.

Provede:

- a) Přihlášení do systému
- b) Změnu hesla
- c) Překontroluje nebo doplní přednastavené základní údaje
- d) Potvrzení zajištění dodávky - odkazem **Mobilizační dodávky** na levé liště zobrazí stejnojmennou obrazovku, kde pod nadpisem **Potvrzené množství** vyplňte bílá políčka po jednotlivých čtvrtletích v souladu s uzavřenou smlouvou nebo doplňkem ke smlouvě. Po vyplnění klikněte na políčko **Uložit** vlevo nahoře k uložení zadaných dat. Takto se vyplní postupně všechny mobilizační dodávky dle uzavřené smlouvy.
- e) Dále postupuje v souladu s odstavci A a B a body 5. - 8. příručky.

Možné postupy :

- ▶ *Poddodavatel zajišťuje poddodávky bez dalších poddodavatelů* - v tomto případě je činnost ukončena a pokud neuplatňuje požadavek na přípravu zašle svému objednateli ve 2 výtiscích písemné prohlášení o neuplatnění požadavku na přípravu.
- ▶ *Poddodavatel uplatňuje požadavek na přípravu* – postupuje stejným způsobem jako finální dodavatel viz **bod A**. Odkazem **Požadavky na přípravu** vybere druh uplatňovaného požadavku požadavku např. **Finanční náklady**, přiřadí příslušnou mobilizační dodávku a doplní ostatní povinné údaje : **Druh finančního požadavku, Náklady a Datum pořízení PoPŘ ke dni**. Po jejich vyplnění dáte **Uložit** a odkazem **Zpět** se vrátíte zpět. Každý požadavek se zpracovává a ukládá pro jednotlivé dodávky zvlášť.
- ▶ *Poddodavatel zajišťuje poddodávky s poddodavateli* - postupuje stejným způsobem jako finální dodavatel viz odstavec **B** body **1-8**.

6. STRUČNÝ POSTUP ČINNOSTI PODDODAVATELE

Poddodavatel po oslovení objednatelem poddodávky a obdržení údajů pro přihlášení postupuje podle jednotlivých kroků uvedených níže.

- 1) Přihlášení do systému
- 2) Změna hesla
- 3) Kontrola nebo doplnění přednastavených základních údajů
- 4) Zadání poddodavatelů
- 5) Zadání poddodávek
- 6) Založení smlouvy poddodavatelem
- 7) Oslovení poddodavatele

Základní postup pro oslovení:

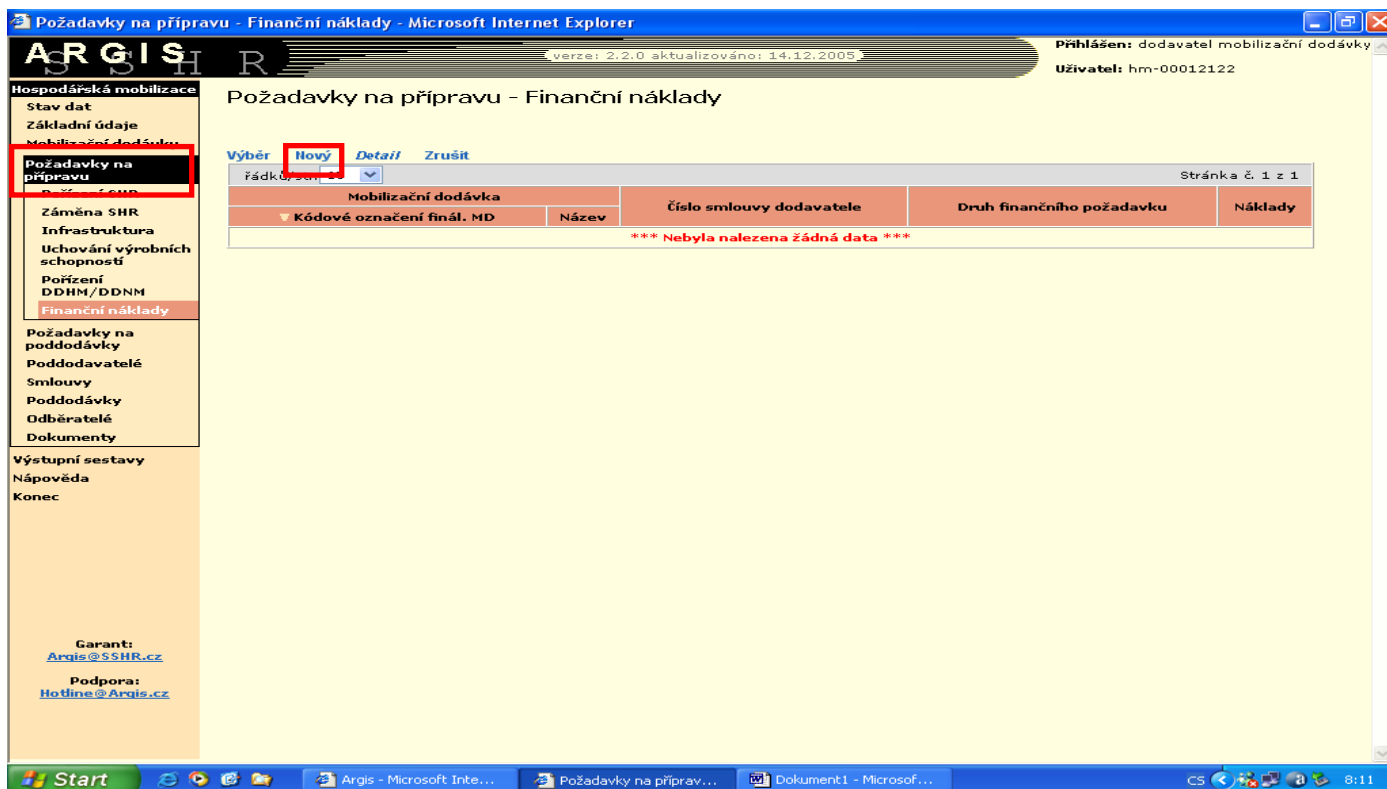
- a. definování požadavku na poddodávku
 - b. návrh potenciálního poddodavatele
 - c. vytvoření návrhu nové odběratelské smlouvy na poddodávku
 - *výběr příslušné smlouvy ze seznamu smluv definovaných odběratelem,*
 - *vyplnění dalších údajů o smlouvě;*
 - *přiřazení vybraného potenciálního poddodavatele;*
 - *přiřazení definovaného požadavku včetně požadovaného množství*
 - d. oslovení.
- 8) Potvrzení zajištění dodávky
 - 9) Zadání požadavku na přípravu

6.1. Zadání požadavků na přípravu v rámci kooperačního řetězce

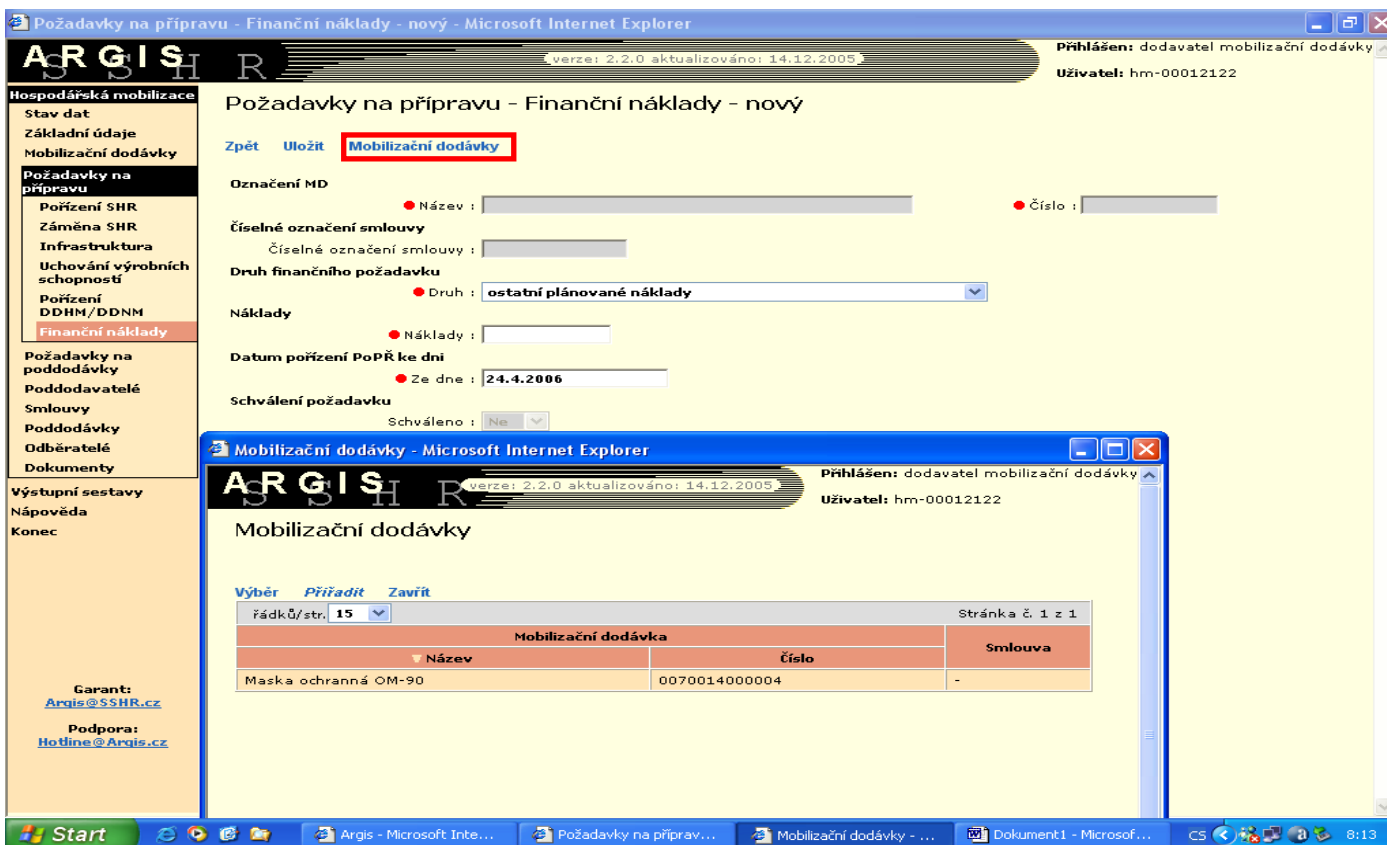
Při zpracování požadavku na přípravu postupujte v souladu s bodem 1.4 uživatelské příručky, str. 21 – 33, kde jsou popsány funkčnosti podle druhu požadavku na přípravu (PoPř). Odkazem **Požadavky na přípravu** na levé liště se rozvine skupinu odkazů umožňující Vám pracovat s požadavky na přípravu podle druhu požadovaného PoPř:

- zobrazit jejich přehled,
- založit nový,
- zobrazit jeho detail,
- případně ho opravit či zrušit.

V přehledech se zobrazí PoPř přihlášeného dodavatele (zvýrazněné černě) i všech poddodavatelů (po najetí kurzoru na záznam se zobrazí informace s názvem poddodavatele). Předpokladem je existence smlouvy o mobilizační dodávce (smlouvy o budoucí smlouvě).



Podle druhu uplatňovaného PoPř klikněte na příslušné odkazy na levé liště (pořízení SHR, záměna SHR, Infrastruktura, Uchování výrobních schopností, Pořízení DDHM/DDNM, Finanční náklady). Na obrazovce znázorněn postup vyplnění finančních nákladů. Při zpracování postupujte v souladu s bodem 1.4.6 uživatelské příručky (str. 31 – 33).



- odkazem **Finanční náklady – Nový – Mobilizační dodávky** se vybere MD na kterou je uplatňován PoPř

- vybrat **druh finančního požadavku** a vyplnit požadované náklady
- do části **datum pořízení PoPř ke dni** (jedná se o datum vložení požadavku do systému) je systémem automaticky vloženo datum vyvolání formuláře pro zadání nového PoPŘ.
- po vyplnění PoPř údaje uložte odkazem **Uložit**
- dále postupujete stejným způsobem, podle druhu PoPř klikněte na příslušný odkaz na levé liště, vyplníte druh finančního požadavku, náklady a datum

[Zpět](#) [Uložit](#) Mobilizační dodávky

Označení MD
 ● Název : Maska ochranná OM-90

Číselné označení smlouvy
 Číselné označení smlouvy : 307.0055.0

Druh finančního požadavku
 ● Druh : ostatní plánované náklady

Náklady
 ● Náklady : ostatní plánované náklady
 požadavek na nájemné
 požadavek na opravy a údržbu nemovitého majetku
 požadavek na opravy a údržbu SHR
 požadavek na opravy movitého majetku
 požadavek na organizační zajištění MD
 předpokládané náklady na služby spojené s vlastní přípravou
 výdaje na ochraňování SHR

Datum pořízení PoPř ke dni
 ● Ze dne :

Schválení požadavku
 Schváleno : Ne

Při zadávání požadovaných nákladů finální dodavatel i poddodavatel zadá pouze vlastní náklady.

7. ZÁVĚR

Při vkládání dat do informačního systému postupujte v souladu s pokyny vydanými na odborném shromáždění a zasláným Harmonogramem pro zavedení dat do informačního systému viz Příloha, bod 8 této Metodické pomůcky. Do systému vkládejte pouze data v souladu s platně uzavřenými smlouvami v rámci celého kooperačního řetězce. Kontrola a schválení Vámi vložených dat bude provedena v souladu se zpracovaným harmonogramem.

8. PŘÍLOHY

HARMONOGRAM ZAVEDENÍ DAT DO IS ARGIS/HM

Opatření – obsah	Plní	Termín	Poznámka
<u>Zadání požadavků na MD a oslovení FDMD</u> ▶ zadání požadavků a oslovení ▶ vygenerování účtů, zaslání údajů pro přihlášení do IS ▶ zaslání Metodické pomůcky pro dodavatele	Objednatel MD	průběžně 1. - 29.6.2007	V souladu uzavřenou smlouvou nebo návrhem dodatku ke smlouvě
<u>Zadání dat o smluvním zajištění MD bez poddodavatelů</u> ▶ potvrzení množství po kvartálech ▶ zadání požadavku na přípravu	Dodavatelé MD	do 28.9.2007 do 28.12.2007	V souladu s uzavřenou smlouvou nebo návrhem dodatku ke smlouvě. Postup dle Metodiky bod 4
<u>Zadání dat o smluvním zajištění MD s poddodavateli</u> ▶ zadání poddodavatelů ▶ zadání požadavků na poddodávky ▶ založení smlouvy s poddodavatelem ▶ oslovení poddodavatelů ▶ potvrzení množství o zajištění MD (poddodávek) ▶ zadání požadavků na přípravu dodavatelí MD (poddodavatelí)	Dodavatelé MD, poddodavatelé	do 28.9.2007 do 28.12.2007	V souladu s uzavřenou smlouvou nebo návrhem dodatku ke smlouvě. Postup dle Metodiky body 4 - 9
<u>Kontrola zadaných dat finálními dodavateli MD</u> ▶ kontrola údajů zadaných dodavateli MD ▶ posouzení požadavků na přípravu objednatelem	Objednatel MD	do 28.2.2008	
<u>Schválení PVCZ 2007-2008 SSHR</u> ▶ ukončení plánovacího cyklu – po obdržení výpisu PVCZ		dle termínu schválení PVCZ	

Úprava číselného označení MD pro dodávky oprav a SND

Na základě analýzy provozu IS ARGIS v roce 2006 byly provedeny úpravy číselného označení předmětu MD. Aby bylo možno do systému zavést jednotlivé druhy oprav techniky a dodávky souprav náhradních dílů, byla provedena úprava číselného označení mobilizační dodávky, které je zpravidla tvořeno katalogovým číslem majetku (KČM).

Úprava byla provedena v souladu se vzorem na obrázku, kde jako vzor byla použita **Souprava odmořovací OS-3**.

Př.: KČM pro **Soupravu odmořovací OS-3** je 0070650000006.

Úprava číselného označení MD byla provedena změnou první pozice KČM jak je znázorněno na vzorech pro Soupravu odmořovací OS-3. První pozice KČM byla změněna podle druhu vyžadované opravy nebo SND následovně.

Číselné označení MD po úpravě

BO	- Souprava odmořovací OS-3	1070650000006
SO	- Souprava odmořovací OS-3	2070650000006
GO	- Souprava odmořovací OS-3	3070650000006
NO	- Souprava odmořovací OS-3	4070650000006
SND pro BO	- Souprava odmořovací OS-3	5070650000006
SND pro SO	- Souprava odmořovací OS-3	6070650000006
SND pro GO	- Souprava odmořovací OS-3	7070650000006
SND pro NO	- Souprava odmořovací OS-3	8070650000006